

# 欧瑞 EH 系列 物联云 HMI 配置向导

HMI 设备配置步骤如下：

第一步：24V 电源端子接线，使设备上电；

第二步：安装手机 APP，绑定 HMI 设备；

### 1. 手机APP安装注册

物联巴士APP下载方式：

- 安卓版本可直接扫描下边二维码下载；
- IOS版本可到苹果应用商店（App Store）搜索“物联巴士”下载。



下载安装完毕后，使用手机号进行注册登录。

### 2. HMI 配置

HMI设备上电后，长按屏幕右上角5s，进入后台设置界面；如下图所示：



点击【网络设置】，根据现场网络环境确定设备联网方式；

1) 若使用网线连接以太网；则进入以太网设置界面；如下图所示：



网络设置

返回

以太网 Wifi设置 个人热点 路由配置 网络诊断

网络开关:  保存 

网络类型: DHCP Static IP

IP地址: 192 . 168 . 130 . 143

子网掩码: 255 . 255 . 0 . 0

默认网关: 192 . 168 . 0 . 1

DNS: 192 . 168 . 0 . 1

以太网设置的网络类型分为 DHCP 与 Static IP；定义如下：

①动态 IP


连接网线，网络类型选择【DHCP】，点击【保存】，设备将自动获取 IP。

②静态 IP

连接网线，网络类型选择【Static IP】，输入正确的 IP 地址、子网掩码、默认网关以及 DNS，点击【保存】，验证通过之后，设备即可通过以太网连接网络。

2) 若使用WIFI连接以太网，则进入WIFI设置界面，打开WIFI开关，选择目标WIFI账号，输入正确的WIFI密码，验证通过之后即可连接WIFI网络。如下图所示：



连接成功后，显示绿色打钩“”。



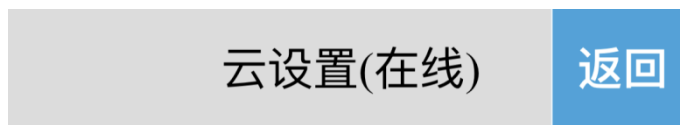
WIFI 设置完毕，WIFI 网络的其他设置详见说明书。

3) 若使用4G连接以太网，则进入4G设置界面，打开4G开关，若此时已插入SIM卡并接上天线，信号强度会显示为“强”。如下图所示：



### 3. 设备绑定

若 HMI 设备网络设备成功，则此时 HMI 已可连接以太网，与云服务器正常通讯；进入后台设置界面，点击【云设置】，打开云开关，弹出二维码及机器码。如下图所示：




云状态: ● 在线



7030327500020712001

打开手机 APP，进入【云设置】窗口，如下图所示：



点击左上角的  扫一扫，扫描 HMI 设备上的二维码，将这台 HMI 设备绑定到该账号下。

## 云设置(在线)

返回

### 设备绑定

用户名:Fisher 账号:1 [REDACTED] 55

请检查信息, 确认无误后, 点击确认将设置该用户为AKey

取消

确定

7072707500120171051

第三步：电脑安装云组态软件；

去官网下载最新版本EuraScada3\_Setup文件，也可以从技术支持获取；安装完毕后，按照下面步骤进行工程创建、变量定义、组态界面开发等操作，然后下载工程到HMI。

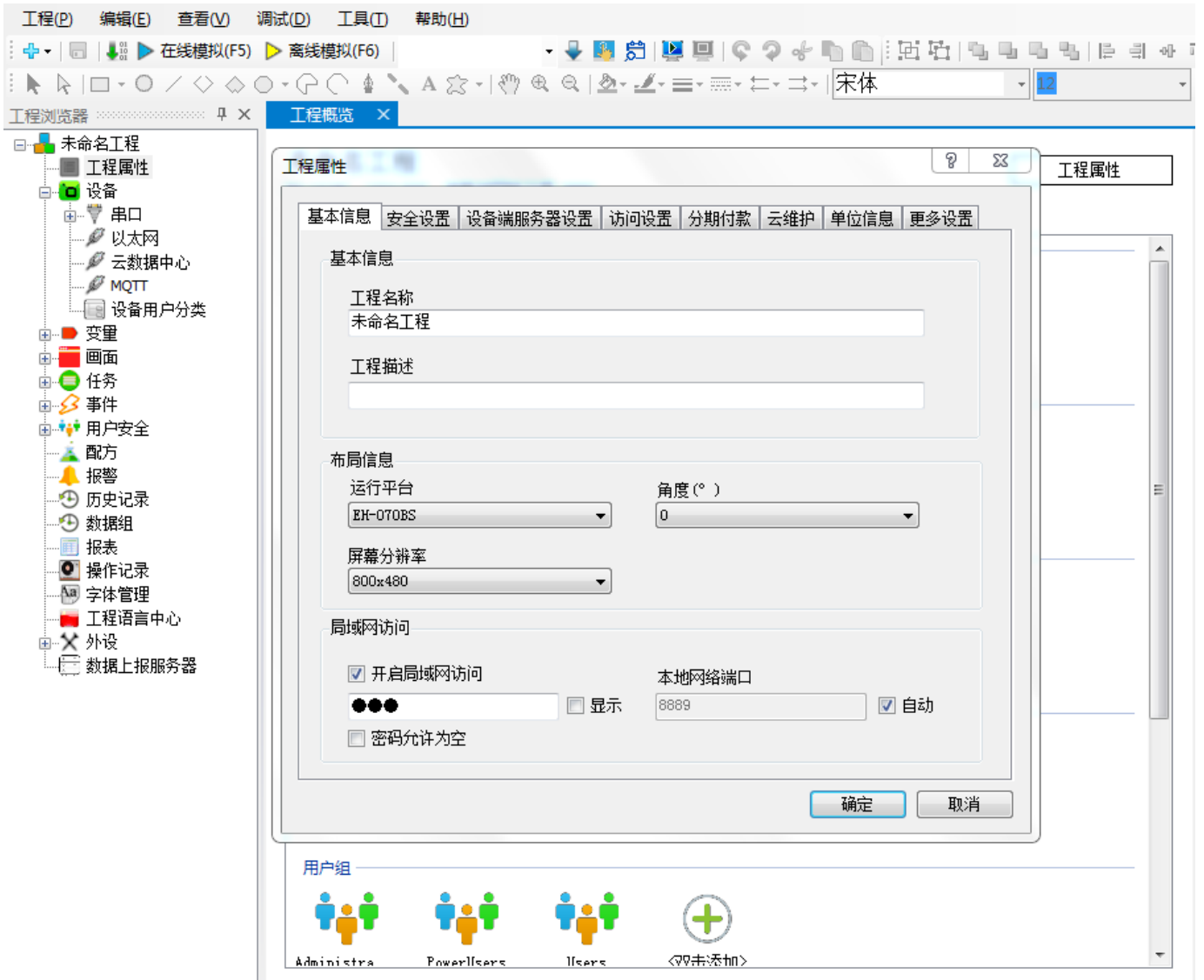
#### 1. 选择设备

步骤 1：打开组态软件，新建工程；

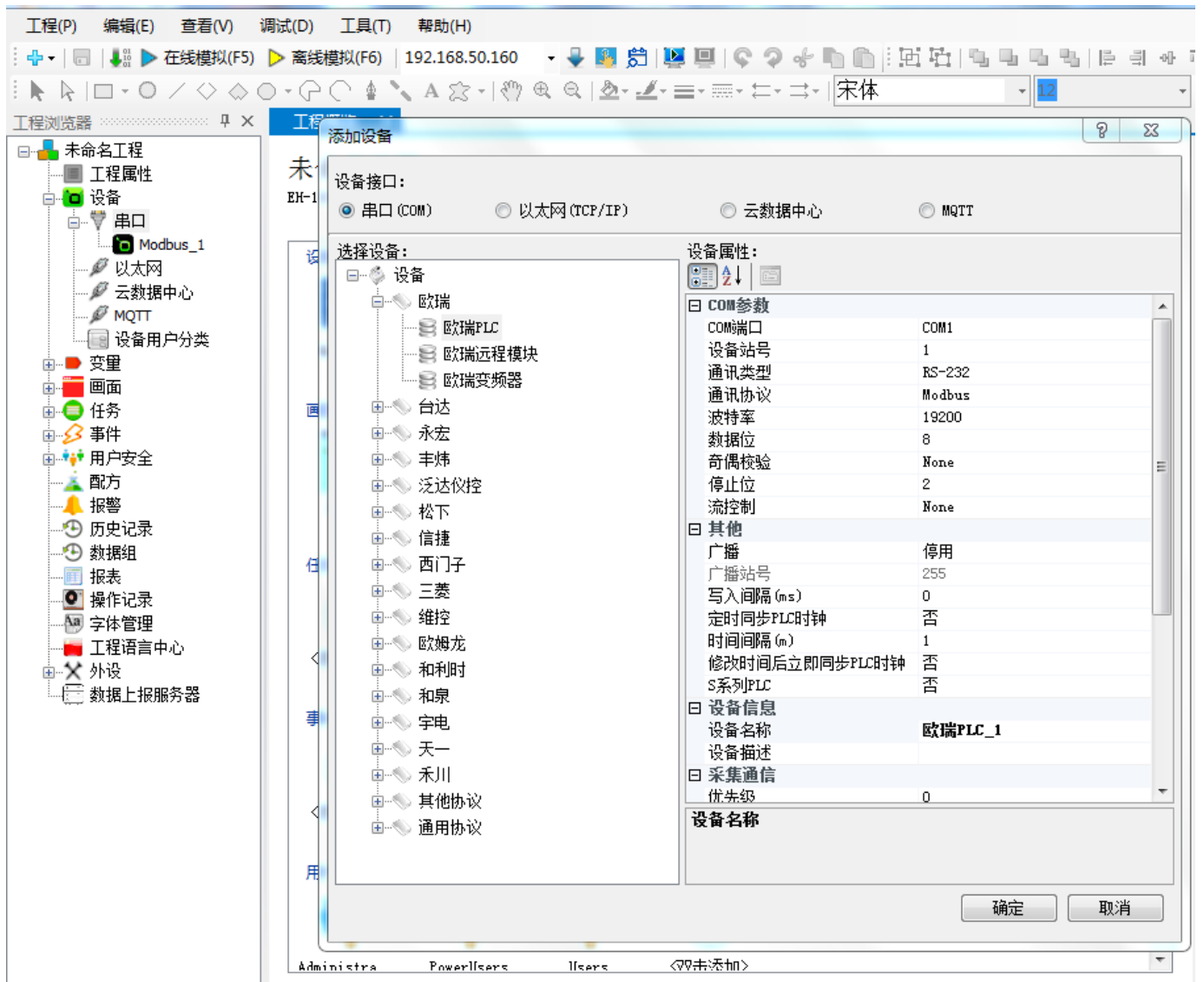
步骤 2：在工程浏览器展开【工程配置】，点击【工程属性】，进入工程属性配置界面；

步骤 3：在【布局信息】栏选择设备型号，与当前设备型号一致。本例以 EH-070BS 为例，选择 EH-070BS，点击【保存】。

步骤 4：在【工程浏览器】中右键选择要添加的设备类型，点击确定即添加完成。

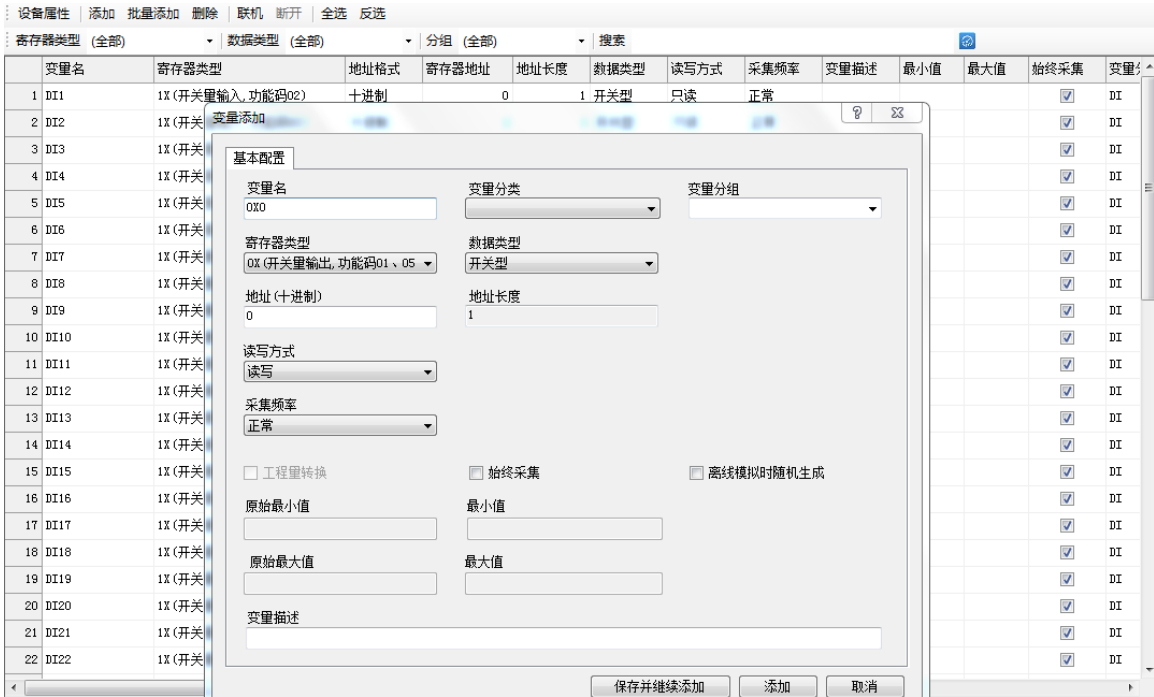




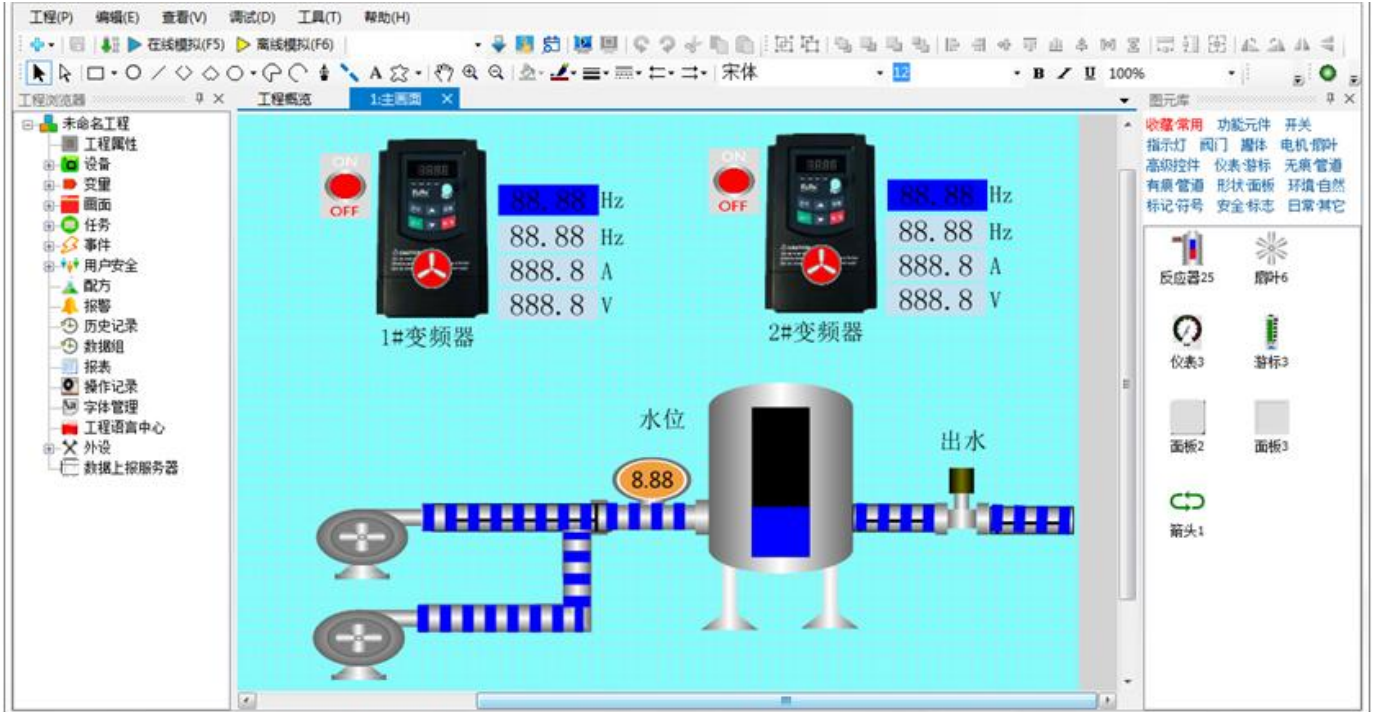


## 2. 组态开发

### 步骤 1: 监控参数定义;



### 步骤 2: 组态界面开发;



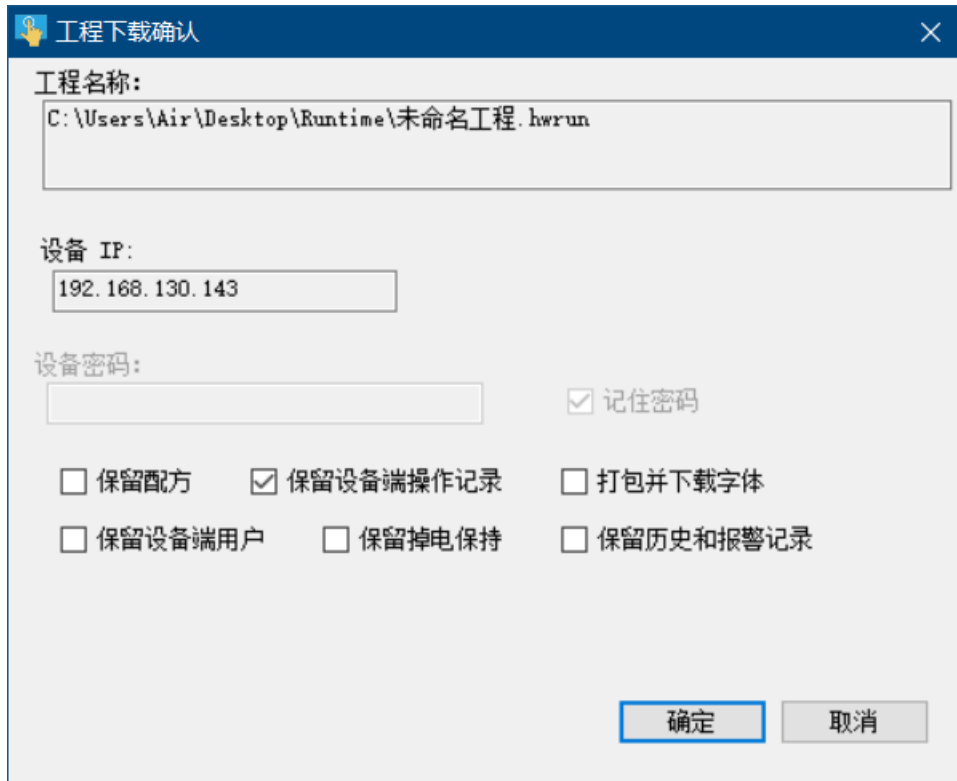
### 3. 下载工程

步骤 1: 进入设备管理器，可以选择使用本地管理器或者云管理器；

步骤 2: 点击【下载工程】，进入确认下载界面；

步骤 3: 在确认下载界面可以选择是否保留历史和报警记录、是否保留配方以及是否打包字体下载等，设置完成之后，点击【确认】；

步骤 4: 等待弹出提示“下载成功！”，点击【确定】，即可在设备上运行工程。

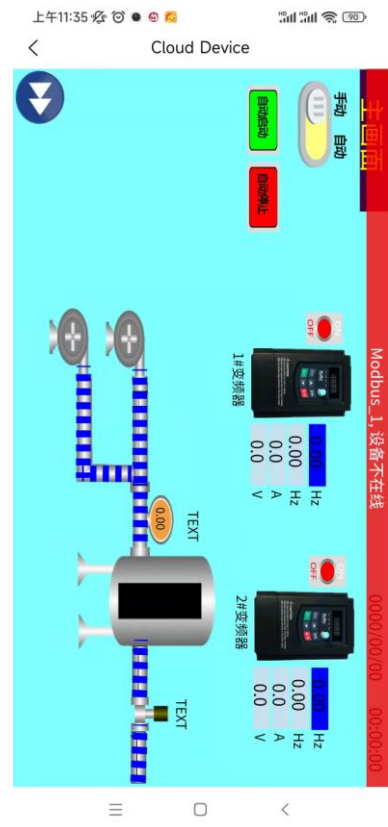


### 4. 远程监控

工程下载成功之后，等待 HMI 重启，重启成功之后触摸屏自动打开工程启动画面；

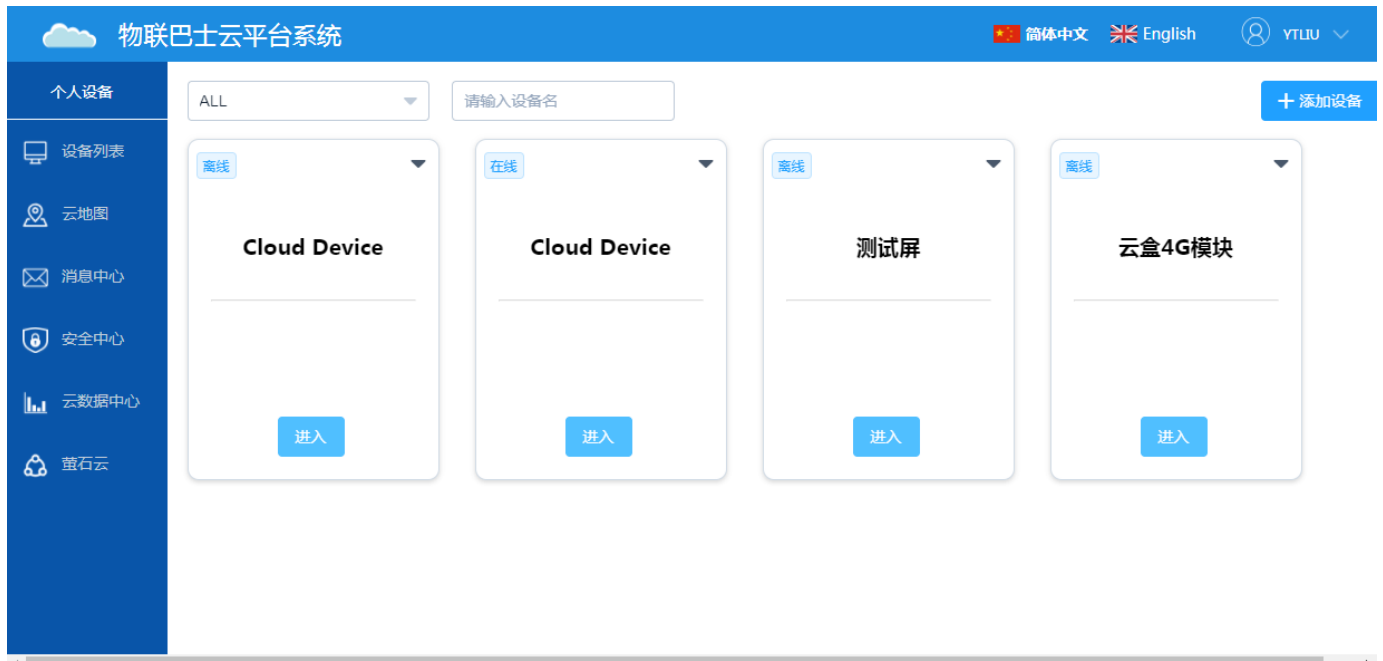
#### 1) 手机 APP 远程监控

打开手机 APP，进入【云设备】栏，单击需要监控的设备，选择“直接访问”即可进入监控界面, 如下图所示：



## 2) 网页端远程监控

打开浏览器，输入网址 [www.iotbus.net](http://www.iotbus.net)，使用手机 APP 的注册账户登录即可；



## 设备详情



设备名: Cloud Device [修改](#) 备注名: [修改](#)

机器码: 7030326510010716403

设备位置: 山东省济南市历城区大马桥路济南简初贸易有限公司

设备成员

设备位置

报警信息

有效访问时间控制

物联网卡

[添加Bkey](#)

[更改审核机制](#)

当前审核类型:Akey+Bkey审核

用户名称	身份	操作	权限
YTLIU	Akey	<a href="#">转让</a>	读写



[访问](#)

[删除](#)

点击“访问”即可进入监控界面。